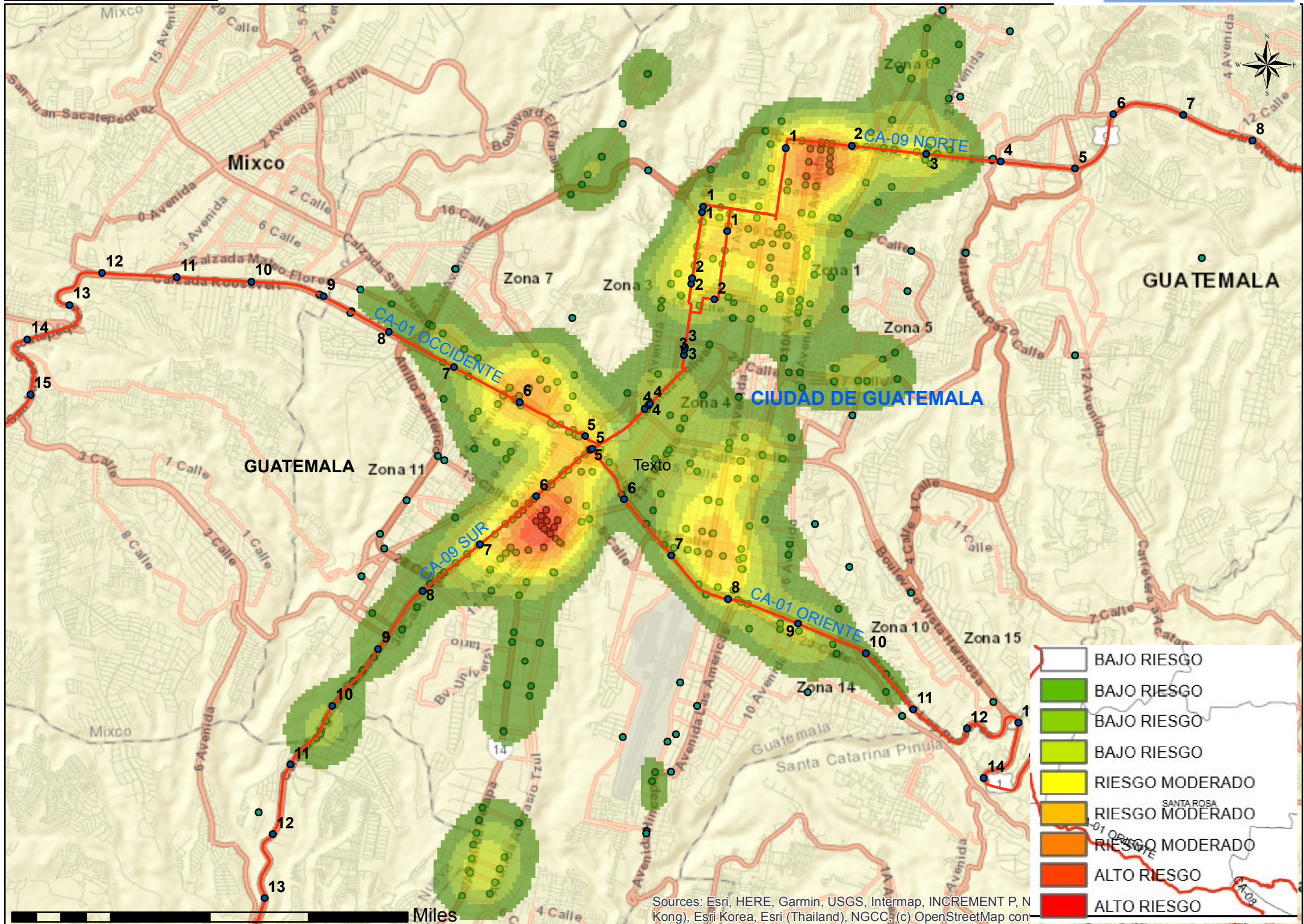


DENSIDAD DE LESIONADOS POR HECHOS DE TRANSITO EN CIUDAD DE GUATEMALA AÑO 2023



- BAJO RIESGO
- BAJO RIESGO
- BAJO RIESGO
- BAJO RIESGO
- RIESGO MODERADO
- RIESGO MODERADO
- RIESGO MODERADO
- ALTO RIESGO
- ALTO RIESGO

Sources: Esri, HERE, Garmin, USGS, Intermap, INCREMENT P, N Kong), Esri Korea, Esri (Thailand), NGCC, (c) OpenStreetMap con

0 0.425 0.85 1.7 2.55 3.4 Miles