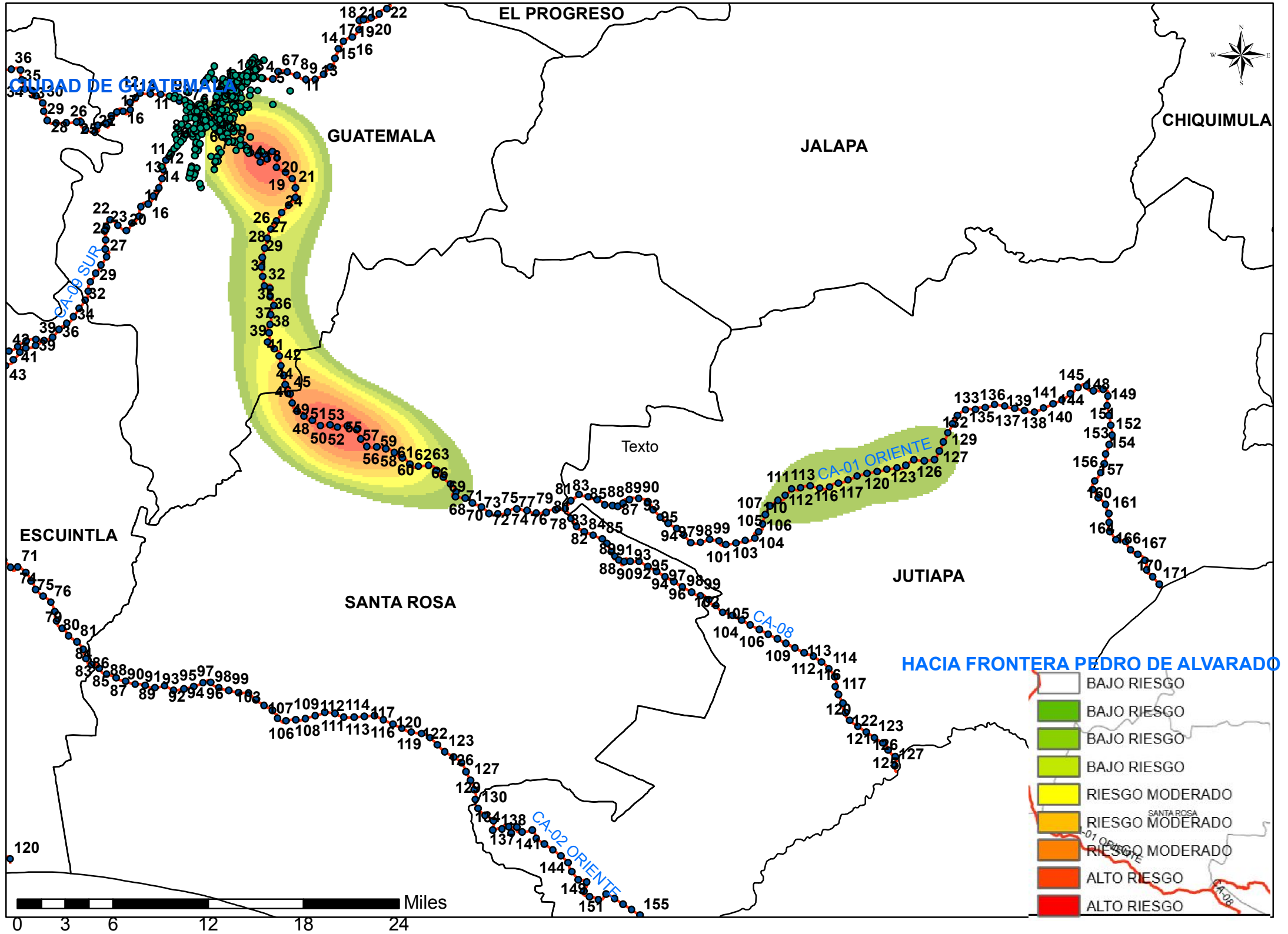


# DENSIDAD HECHOS DE TRANSITO EN CARRETERA CA1 ORIENTE AÑO 2023



CIUDAD DE GUATEMALA

CA-08 SUR

ESCUINTLA

120

0 3 6 12 18 24 Miles

EL PROGRESO

GUATEMALA

JALAPA

CHIQUIMULA

Texto

SANTA ROSA

JUTIAPA

HACIA FRONTERA PEDRO DE ALVARADO

CA-02 ORIENTE

CA-08

CA-01 ORIENTE

- BAJO RIESGO
- BAJO RIESGO
- BAJO RIESGO
- BAJO RIESGO
- RIESGO MODERADO
- RIESGO MODERADO
- RIESGO MODERADO
- ALTO RIESGO
- ALTO RIESGO